

# Unité de ventilation

# LLG-XL



## Description

Appareils de ventilation pratiques avec échangeurs de chaleur à contre-courant en aluminium à haut rendement. Également disponibles avec des échangeurs de chaleur enthalpique pour la récupération de l'humidité.

Débit d'air : max. 690 m<sup>3</sup>/h

Boîtier : Tôle d'acier revêtue de plastique (gris)  
 Panneaux : polyuréthane expansé  
 Poids : 85 kg

Unité de Com. : Écran tactile (EVO-PH)

Ventilateur : Ventilateurs EC à haut rendement

Échangeur : Échangeur de chaleur à contre-courant en aluminium et PP ou enthalpie  
 Dégivrage automatique  
 Dérivation automatique



Filtre : Air d'échappement ePM10 50 % (G4)  
 (ISO-16890) Air d'admission ePM2.5 70 % (F7)  
 Pressostat différentiel – Dispositif d'affichage

Montage : Montage mural

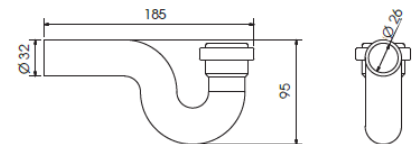
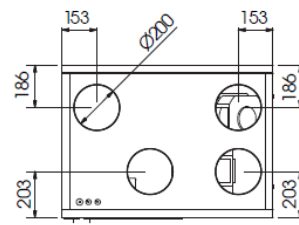
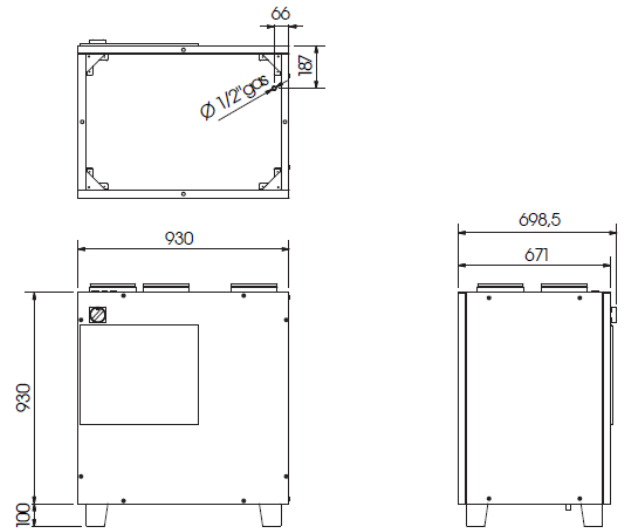
Optionnel : Pré ou post-chauffage électrique  
 Régulateur d'eau chaude et/ou froide  
 Capteur de CO2/VOC  
 Capteur de CO2  
 Capteur de qualité de l'air

Classe énergétique : Standard (classe A)  
 Enthalpie (classe B)

## Exemple de commande

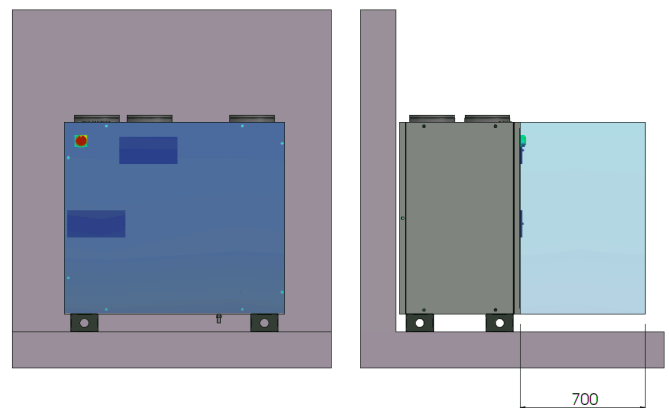
	LLG	XL	ENTHALPIE
Désignation du produit			
Type			
Variante			

## Dimensions



\* À commander séparément

## Installation



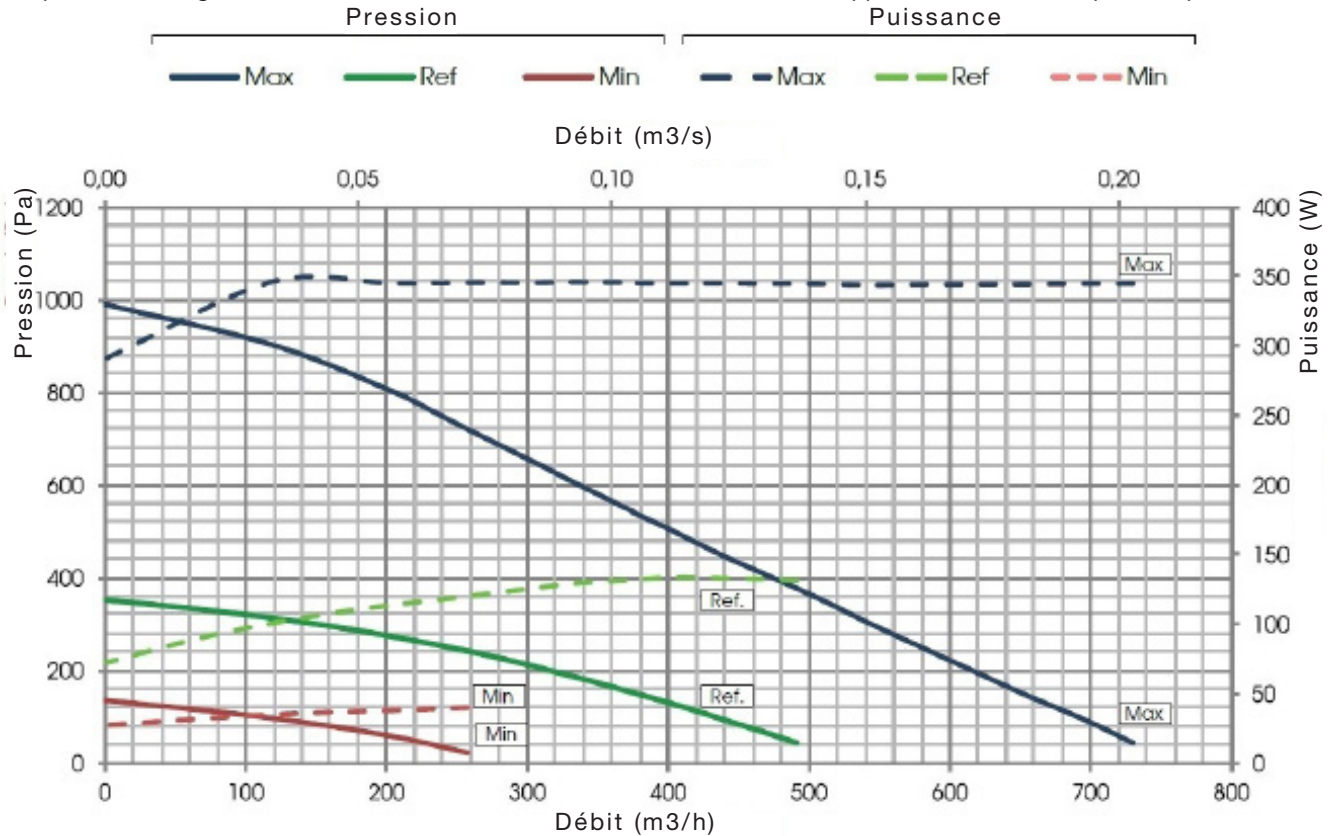
# Unité de ventilation

# LLG-XL

## Puissances de ventilation

L'unité d'air doit être canalisée ; l'utilisation n'est autorisée qu'à l'intérieur de la courbe indiquée.

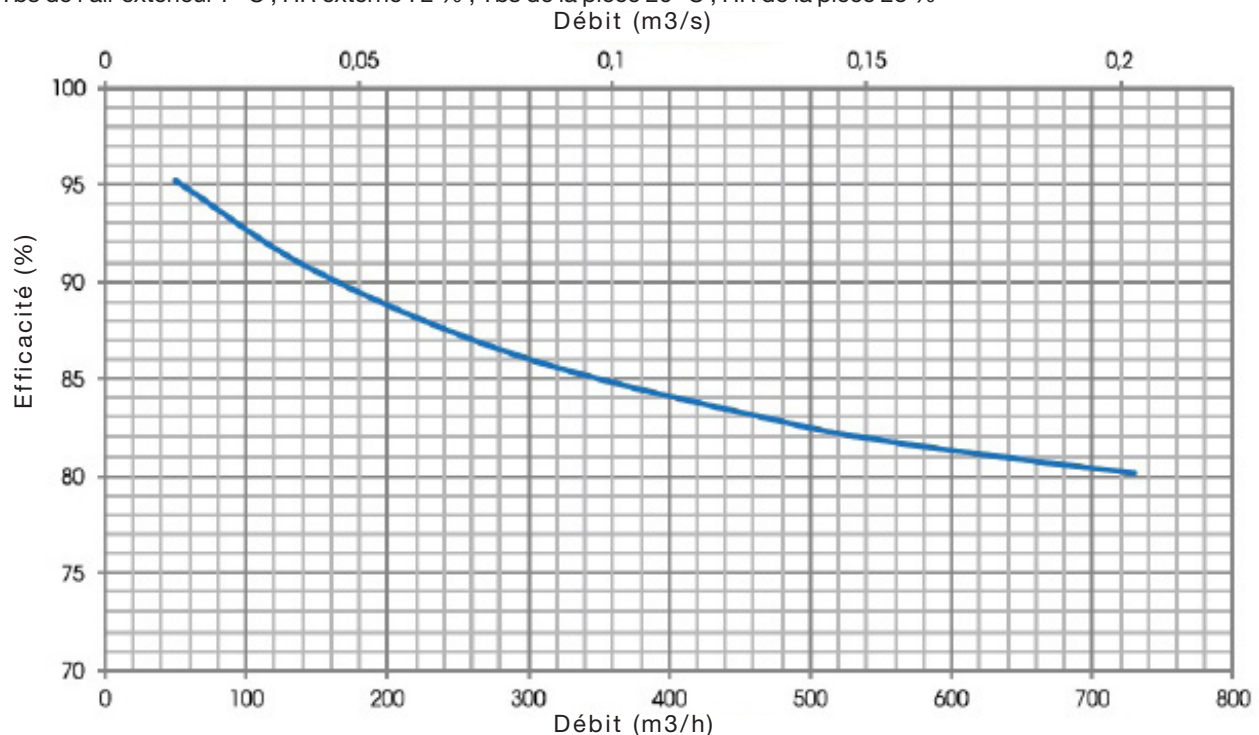
Les performances garanties se réfèrent à des filtres PROPRES du fabricant de l'appareil avec une faible perte de pression.



## Efficacité de la récupération de la chaleur

Les valeurs se réfèrent aux conditions suivantes (UNI EN 13141-7) :

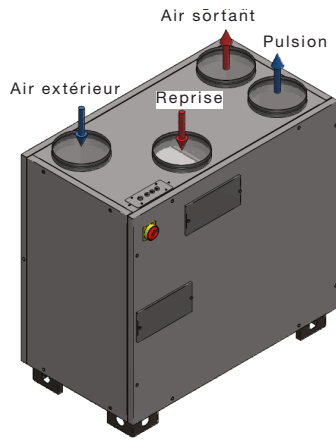
T<sub>bs</sub> de l'air extérieur 7° C ; HR externe 72 % ; T<sub>bs</sub> de la pièce 20 °C ; HR de la pièce 28 %



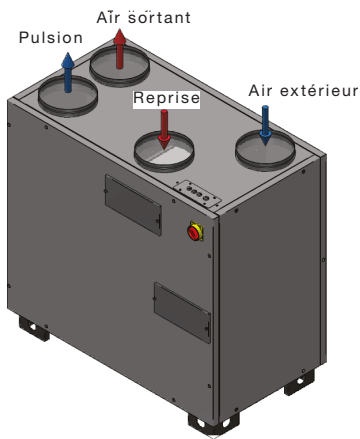
# Unité de ventilation

# LLG-XL

## Sens du flux (Version standard)



## Sens du flux (Version miroir)



## Épreuve d'étanchéité

Fuite	Conditions d'essai	Classe d'étanchéité
Externe	Surpression de 250 Pa	A1
Externe	Surpression de 250 Pa	A1
Interne	Différence de pression de 100 Pa	A2

## Données électriques

Puissance : 2 x 170 W  
 Tension nominale : 230 V  
 Fréquence : 50/60 Hz 1F  
 Indice de protection : IP54, Classe A

## Niveau sonore

Valeurs sonores sur le boîtier :

Ventilateur	125 Hz	250 Hz	500 Hz	1000 Hz	2000 Hz	4000 Hz	8000 Hz	L <sub>WA</sub> (dB)
100%	60.7	67.9	65.0	57.5	50.8	45.8	48.7	65.1
80%	58.4	65.3	60.2	52.5	44.9	37.8	42.2	60.9

Valeurs sonores dans le conduit :

Ventilateur	125 Hz	250 Hz	500 Hz	1000 Hz	2000 Hz	4000 Hz	8000 Hz	L <sub>WA</sub> (dB)
100%	66.3	70.4	79.5	66.2	64.1	59.1	64.1	77.4
80%	62.0	67.6	64.1	60.5	56.2	50.6	57.5	66.4