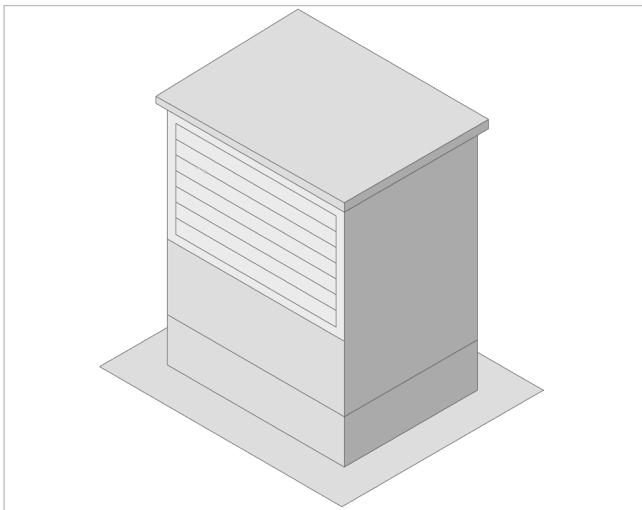


# Aufzugschachtentlüftung

# LASE



## Beschreibung

Aufzugschachtentlüftung für Flachdach mit Bord inklusive Thermostat und eingebauter Aluminium Gliederklappe mit Federrücklaufantrieb.

## Ausführungen

- Typ 1: 1x Wetterschutzgitter  
freier Querschnitt = 0.159m<sup>2</sup>
- Typ 2: 2x Wetterschutzgitter  
freier Querschnitt = 0.318m<sup>2</sup>

## Antrieb

- Klappenantrieb mit Federrücklauf: LF230
- Funktion: Stromlos-Offen
- Nennspannung: 230V
- Drehmoment Motor: 4 NM
- Ansteuerung: Auf / Zu
- Raumthermostat: Typ Trafag, 250V/15A

## Material

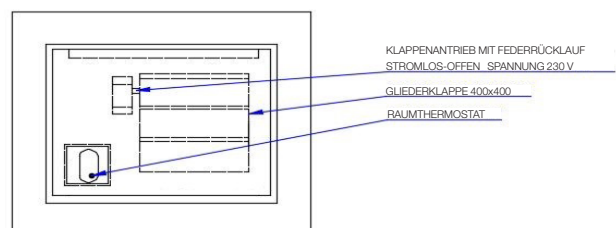
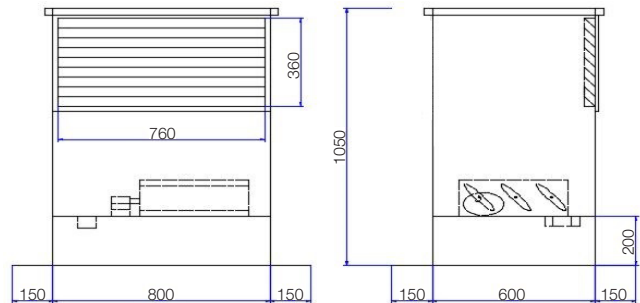
- Haube: Aluminium oder V2A (4301)
- Gliederklappe: Aluminium
- Isolation: K-Flex 19mm

## Bestellbeispiel

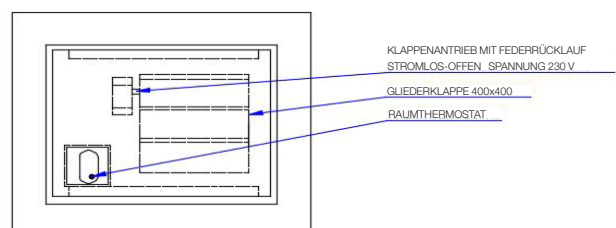
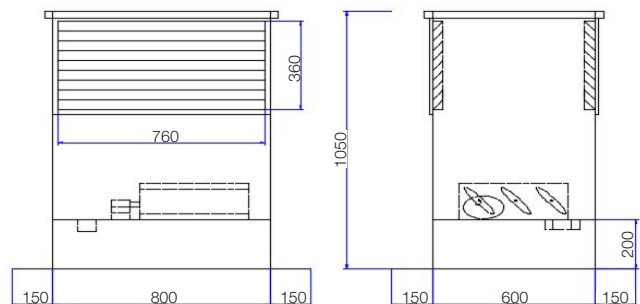
Produktbezeichnung	LASE	1	V2A
Typ			
Material			

## Abmessungen

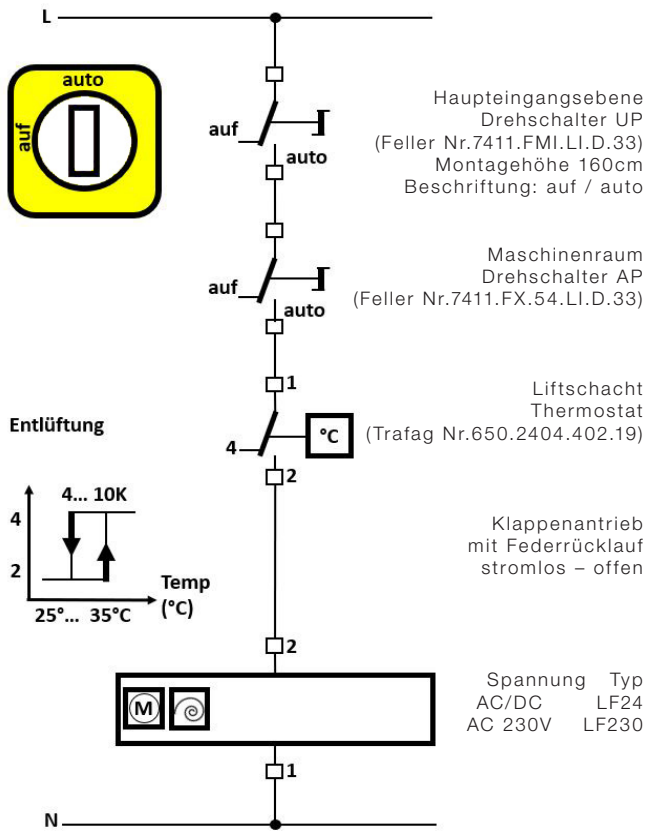
### Typ 1 mit einem Wetterschutzgitter



### Typ 2 mit zwei Wetterschutzgitter



## Prinzipschema



## Anschlusschema

