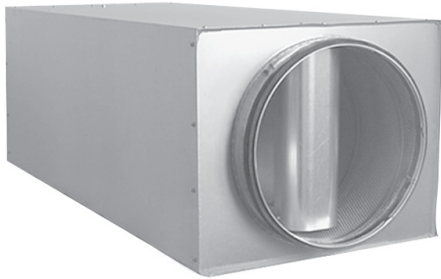
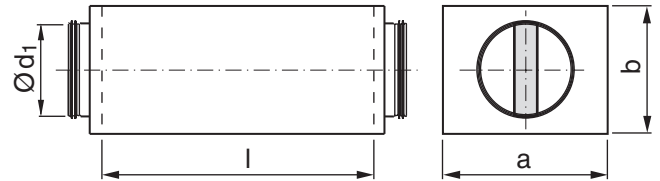


Silenziatore circolare di dimensioni ridotte con blaffa

LRBCB



Dimensioni e rumorosità



Descrizione

Silenziatore rettangolare con attacco circolare con blaffa di altezza ridotta.

Materiale fonoisolante: lana minerale.

Rivestimento interno in lamiera microforata con film per evitare la dispersione di fibre del materiale fonoisolante.

Il setto è dotato di superficie adatto alla pulizia con spazzola rotante in plastica.

Soddisfa la classe di tenuta C.

Testato secondo normativa ISO 7235.

Per dimensioni e materiali speciali, contattare l'ufficio commerciale Lindab.

Ød ₁ [nom] [mm]	l [mm]	a x b [mm]		Attenuazione [dB] per bande d'ottava [Hz]								m [kg]
				63	125	250	500	1k	2k	4k	8k	
250	500	390	308	8	5	8	17	30	29	22	16	7,3
250	1000	390	308	10	7	12	28	46	53	38	24	14,2
315	500	453	372	5	5	7	15	28	19	14	14	10,6
315	1000	453	372	9	6	13	27	45	36	23	21	19,4
400	500	546	460	5	4	6	13	21	13	11	10	14,0
400	1000	546	460	6	5	10	22	39	25	17	15	24,3
500	600	700	600	5	4	9	17	17	12	10	9	24,1
500	1200	700	600	6	6	15	28	32	21	15	13	41,4
630	600	810	710	3	3	7	16	11	9	7	7	29,5
630	1200	810	710	5	5	13	26	24	15	11	10	50,4
800	600	980	880	2	2	6	12	9	7	5	5	38,4
800	1200	980	880	3	4	11	14	11	9	7	6	63,7

LindQST

Per selezionare il silenziatore appropriato e ottimizzare le dimensioni e la lunghezza della connessione per ottenere le migliori prestazioni, è possibile utilizzare il nostro strumento online lindQST o il nostro software DIMsilencer scaricabile gratuitamente. Visita www.lindQST.com.

Esempio di ordinazione

Prodotto LRBCB d l

LRBCB

Connessione (Ød_{1nom})

250 - 800 mm

Lunghezza in (l_{nom})

500, 1000, 1200 mm

Esempio: LRBCB - 500 - 1200

Dati tecnici

