

Lindab **Einlegematerial**

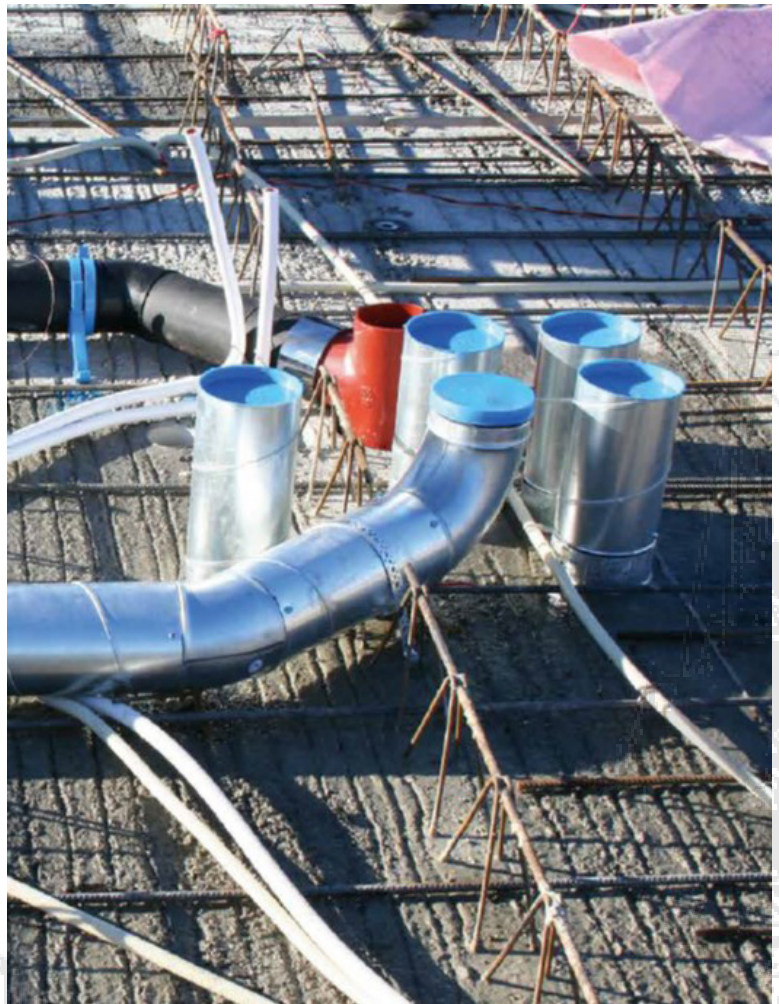
Produktübersicht Einlegematerial

Nie waren die Anforderungen an Sie als Lüftungsprofi höher.

Und eins ist sicher: Die Herausforderungen werden in Zukunft noch grösser werden. Daher ist es für Sie wichtig zu wissen, dass Sie mit einem Lieferanten zusammenarbeiten, der komplette Kanalsysteme liefert, welche Ihre Arbeit vereinfachen und es Ihnen ermöglichen, Ihren Verpflichtungen nachzukommen.

Lüftungssysteme, die in das Gebäude integriert sind, z.B. beim Einlegen, erfordern oft kürzere Einbaulängen als herkömmliche Systeme, weil die Platzverhältnisse begrenzt sind.

In der Broschüre finden Sie Produkte, die speziell für diesen Zweck entwickelt wurden.



**Für jede Situation
die beste Lösung**

#wecareforindoorair



Dass Lindab mittlerweile viel mehr als nur Blech-Produkte anbietet, ist längst bekannt. Wussten Sie auch schon, dass Lindab KWL-Einlegematerial lagerhaltig führt? Als Gesamtlösungs-Anbieter hat Lindab auch im KWL-Einlegebereich ein vielseitiges Produktsortiment mit traditionellen, aber auch innovativen Produkten. Die Meinung der Installateure, welche täglich mit diesen Produkten arbeiten, ist Lindab sehr wichtig – durch den regelmässigen Austausch werden Anregungen, Inputs aber auch Kritik konstruktiv entgegengenommen. Somit können laufend Optimierungen der Produkte implementiert werden, sodass die Montage der Produkte so angenehm wie möglich verläuft.

Lindab-Lüftungsgeräte erfüllen alle Anforderungen

Die LLG-Serie von Lindab ist seit mehreren Jahren im Schweizer Markt etabliert und hat sich als sehr zuverlässig erwiesen. Ein schlichtes, aber doch modernes Design kombiniert mit einer sehr einfachen Handhabung überzeugt auch den Endkunden – ganz nach dem Motto «plug and play», anstatt «plug and pray». Auch in Sachen Zubehör steht die LLG-Serie in nichts nach; sei es vom Touchdisplay zu zusätzlichen Heiz- und/oder Kühlregistern, Steuerung über Luftqualitäts Sensoren bis hin zur KNX- Einbindung sind den KWL-Geräten fast keine Grenzen gesetzt. Neben diesen Top-Produkten bietet Lindab auch einen Top Service an – von der Inbetriebnahme, über die Instruktion von Kundschaft bis zu Luftmessungen vor Ort ist alles erhältlich.



Lüftungsgeräte

Lüftungsgerät

LLG-XS



Komfortlüftungsgeräte mit hocheffizienten Aluminium-Gegenstromwärmetauschern. Erhältlich auch mit Enthalpie-Wärmetauschern für die Feuchterückgewinnung.

Luftmenge: 229m³/h

Montage: Wand oder Boden

Gehäuse: kunststoffbeschichtetes Stahlblech (grau)

Paneele: geschäumtes Polyurethan

Wärmetauscher: Gegenstromwärmetauscher Aluminium & PP oder Enthalpie- Wärmetauscher

Automatisches Abtauen

Automatischer Bypass

Lüftungsgerät

LLG-S



Komfortlüftungsgeräte mit hocheffizienten Aluminium-Gegenstromwärmetauschern. Erhältlich auch mit Enthalpie-Wärmetauschern für die Feuchterückgewinnung.

Luftmenge: 330m³/h

Montage: Wand oder Boden

Gehäuse: kunststoffbeschichtetes Stahlblech (grau)

Paneele: geschäumtes Polyurethan

Wärmetauscher: Gegenstromwärmetauscher Aluminium & PP oder Enthalpie- Wärmetauscher

Automatisches Abtauen

Automatischer Bypass

Lüftungsgerät

LLG-M



Komfortlüftungsgeräte mit hocheffizienten Aluminium-Gegenstromwärmetauschern. Erhältlich auch mit Enthalpie-Wärmetauschern für die Feuchterückgewinnung.

Luftmenge: 460m³/h

Montage: Wand oder Boden

Gehäuse: kunststoffbeschichtetes Stahlblech (grau)

Paneele: geschäumtes Polyurethan

Wärmetauscher: Gegenstromwärmetauscher Aluminium & PP oder Enthalpie- Wärmetauscher

Automatisches Abtauen

Automatischer Bypass

Lüftungsgerät

LLG-L



Komfortlüftungsgeräte mit hocheffizienten Aluminium-Gegenstromwärmetauschern. Erhältlich auch mit Enthalpie-Wärmetauschern für die Feuchterückgewinnung.

Luftmenge: 600m³/h

Montage: Boden

Gehäuse: kunststoffbeschichtetes Stahlblech (grau)

Paneele: geschäumtes Polyurethan

Wärmetauscher: Gegenstromwärmetauscher Aluminium & PP oder Enthalpie- Wärmetauscher

Automatisches Abtauen

Automatischer Bypass

Lüftungsgerät

LLG-XL



Komfortlüftungsgeräte mit hocheffizienten Aluminium-Gegenstromwärmetauschern. Erhältlich auch mit Enthalpie-Wärmetauschern für die Feuchterückgewinnung.

Luftmenge: 690m³/h

Montage: Boden

Gehäuse: kunststoffbeschichtetes Stahlblech (grau)

Paneele: geschäumtes Polyurethan

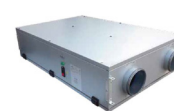
Wärmetauscher: Gegenstromwärmetauscher Aluminium & PP oder Enthalpie- Wärmetauscher

Automatisches Abtauen

Automatischer Bypass

Lüftungsgerät

LLG-F



Komfortlüftungsgeräte mit hocheffizienten Aluminium-Gegenstromwärmetauschern. Erhältlich auch mit Enthalpie-Wärmetauschern für die Feuchterückgewinnung.

Luftmenge: 580m³/h

Montage: Decken oder Boden

Gehäuse: kunststoffbeschichtetes Stahlblech (grau)

Paneele: geschäumtes Polyurethan

Wärmetauscher: Gegenstromwärmetauscher Aluminium & PP oder Enthalpie- Wärmetauscher

Automatisches Abtauen

Automatischer Bypass

Hinweis:

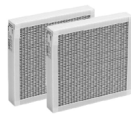
Weitere Lüftungsgeräte auf Anfrage.

Für weitere Infos kontaktieren Sie Ihren Ansprechpartner.

Lüftungsgeräte - Zubehör

Filter-Sets

LLG-FIL



Zellenfilter bestehend aus Zu- und Abluftfiltern

Varianten: XS, S, M, L, XL, F

Material Rahmen: Vlies

Material Zellen: Synthetisch

Sifon

LLG-SIF



Sifon

Material: Kunststoff

Bedieneinheit

LLG-EVO-PH



Touchdisplay

Montage: Aufputz oder im Gerät eingebaut (nur bei Typ XS, S, M, L möglich)

Bedieneinheit

LLG-CTR-S



3-Stufenschalter

Montage: Aufputz oder im Gerät eingebaut (nur bei Typ XS, S, M, L möglich)

Heiz-/Kühlregister

LLG-BA-AFC



Changeover Batterie für den Heiz- und/oder Kühlbetrieb.

Varianten: XS, S, M, L, XL, F

Montage: Kanaleinbau

Heizregister

LLG-BA-AC



Warmwasserbatterie für den Heizbetrieb.

Varianten: XS, S, M, L, XL, F

Montage: Kanaleinbau

Lüftungsgeräte - Zubehör

Elektrische Heizregister

LLG-PRE-HEATER



Elektrisches Vorheizregister.

Varianten: XS, S, M, L, XL, F

Montage: Kanaleinbau

Elektrische Heizregister

LLG-REL-M



Elektrisches Nachheizregister.

Varianten: XS, S, M, L, XL, F

Montage: Kanaleinbau

Konstante Regulierung

LLG-CAV-KIT



CAV-KIT für die konstante Regulierung über den Volumenstrom.

Varianten: XS, S, M, L, XL, F

Konstante Regulierung

LLG-COP-KIT



COP-KIT für die konstante Regulierung über den Druck.

Varianten: XS, S, M, L, XL, F

Standfüsse

LLG-Füsse-KIT



KIT bestehend aus 4 Füßen für die Bodenmontage.

Varianten: XS, S, M, L

Material: Stahl (Schwarz lackiert)

KNX-Gateway

LLG-KNX



KNX-Gateway für die Einbindung ins KNX-System.

Montage: im Schaltschrank

Lüftungsgeräte - Sensoren

CO2-Sensor

LLG-EE80



Luftqualitätssensor.
Montage: Wand, Gerät

CO2-Sensor

LLG-EE80-Kanal



Luftqualitätssensor.
Montage: Kanaleinbau

Feuchte-Sensor

LLG-EE16



Feuchtigkeitssensor
Montage: Wand, im Gerät

Feuchte-Sensor

LLG-EE16-Kanal



Feuchtigkeitssensor
Montage: Kanaleinbau

CO2/VOC-Sensor

LLG-QPA2002



Luftqualitätssensor.
Montage: Wand, Im Gerät

SAFE

Wickelfalzrohr

SR



Wickelfalzrohr Ausführung nach DIN EN 12237 und
DIN EN 1506, Dichtheitsklasse D.

Dimensionen: 63 - 1250

Länge: 3000

Dicke: 0.90

Material: 4301, 4404, AL, GALV

T-Stück zentrisch

TCPU



T-Stück, zentrisch, gepresst aus zwei Halbschalen bzw.
gebaut mit aufgesetztem gepresstem PSU.

Dimensionen: 63 - 630

Material: GALV

Rohrverbinder

NPU



Nippel zum Verbinden von Rohren

Dimensionen: 63 - 1600

Material: 4301, 4404, GALV

Verbinder Formstücke

MF



Muffe zum Verbinden von Formteilen

Dimensionen: 63 - 1250

Material: 4301, 4404, GALV

Reduzierung gepresst

RCU



Gepresste, konzentrische Reduzierung

Dimensionen: 80 - 800

Material: GALV

Reduzierung gepresst MF/Safe

RCFU



Gepresste, konzentrische Reduzierung

Muffe/Nippelmass.

Dimensionen: 80 - 630

Material: GALV

SAFE

Eckbogen gepresst

BKU90°



Gepresster und nahtgeschweisster Bogen mit kurzer Installationslänge.

Dimensionen: 80 - 160

Material: GALV

Eck-Segmentbogen

BKFU 90°



Segmentbogen, gefalzt, mit kurzer Installationslänge

Dimensionen: 150 - 630

Material: GALV

Schalungsbogen gepresst MF/Safe

BKMU



Gepresster und geschweisster Bogen mit kurzer Installationslänge, Muffe/ Nippelmasse.

Dimensionen: 80 - 160

Material: GALV

Eck-Segmentbogen MF/Safe

BKFMU 90°



Segmentbogen in gefalzter Ausführung mit kurzer Installationslänge und Muffe/Nippelmasse.

Dimensionen: 150 - 630

Material: GALV

Bundkragen

ILU



Bundkragen, ohne Radius, in Rohr passend

Dimensionen: 80 - 1250

Material: 4301, 4404, GALV

Bundkragen Rohrmass

ILF



Bundkragen, ohne Radius, mit MF-Mass, passend auf Safe Formteile

Dimensionen: 80 - 630

Material: 4301, GALV

Rund / SAFE

Kunststoffrohr

LFPE



Flexibles Kunststoffrohr, rund

Dimensionen: 63/75, 76/90, 93/110, 108/125

Länge: 50m

Material: Kunststoff

Farbe: Weiss

Deckel

SRECLFPE



Deckel für flexibles Kunststoffrohr LFPE

Dimensionen: 63/75, 76/90, 93/110, 108/125

Material: Kunststoff

Farbe: Rot

Bogen, SAFE

BULFPE



Bogen 90° für flexibles Kunststoffrohr LFPE

Dimensionen: 63/75, 76/90

Material: Verzinktes Stahlblech

Übergang, SAFE

RCFULFPE



Übergang auf flexibles Kunststoffrohr LFPE, Safe

Dimensionen: 80-76/90, 100-63/75, 700-76/90, 100-93/110

Material: Verzinktes Stahlblech

Nippel, SAFE

NPULFPE



Nippel für flexibles Kunststoffrohr LFPE, Safe

Dimensionen: 63/75, 76/90, 93/110

Material: Verzinktes Stahlblech

Rund / Oval

Muffe

MFLFPE



Muffe für flexibles Kunststoffrohr LFPE, Rohrmass

Dimensionen: 76/90

Material: Kunststoff

Farbe: Blau

Bogen

BLFPE



Bogen 90° für flexibles Kunststoffrohr LFPE

Dimensionen: 76/90

Material: Kunststoff

Farbe: Blau

Übergang

RCOVLFPE



Übergang von LFPE auf LFPE-Oval.

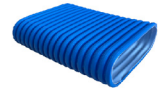
Dimensionen: 90/76-52/132

Material: Kunststoff

Farbe: Blau

Kunststoffrohr

LFPE



Flexibles Kunststoffrohr oval geeignet zum Einlegen im Beton.

Dimensionen: 52/132

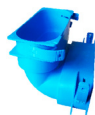
Länge: 20m

Material: Kunststoff

Farbe: Blau

Bogen

BOHLFPE



Bogen horizontal für flexibles Kunststoffrohr LFPE, oval

Dimensionen: 52/132

Material: Kunststoff

Farbe: Blau

Bogen

BOVLFPE



Bogen vertikal für flexibles Kunststoffrohr LFPE, oval

Dimensionen: 52/132

Material: Kunststoff

Farbe: Blau

Muffe

MFOLFPE



Muffe oval für flexibles Kunststoffrohr LFPE

Dimensionen: 52/132

Material: Kunststoff

Farbe: Blau

Deckel

SRECLFPE



Deckel für flexibles Kunststoffrohr LFPE, blau

Dimensionen: 52/132

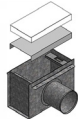
Material: Kunststoff

Farbe: Blau

Einlegekisten

Einlegekiste

CLD-SIDE



Einlegebox Anschluss seitlich.

Dimensionen: 220x115x160

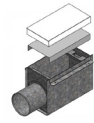
Stutzen: 1 x 92

Material: Verzinktes Stahlblech (lackiert)

Farbe: Schwarz

Einlegekiste

CLD-FRONT



Einlegebox Anschluss vorne.

Dimensionen: 220x115x160

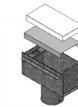
Stutzen: 1 x 92

Material: Verzinktes Stahlblech (lackiert)

Farbe: Schwarz

Einlegekiste

CLD-BACK



Einlegebox Anschluss hinten.

Dimensionen: 220x115x115

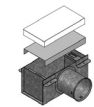
Stutzen: 1 x 92

Material: Verzinktes Stahlblech (lackiert)

Farbe: Schwarz

Einlegekiste

CLD-FLAT-SIDE



Einlegebox flach Anschluss seitlich.

Dimensionen: 220x115x115

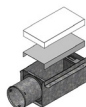
Stutzen: 1 x 92

Material: Verzinktes Stahlblech (lackiert)

Farbe: Schwarz

Einlegekiste

CLD-FLAT-FRONT



Einlegebox flach Anschluss vorne.

Dimensionen: 220x115x115

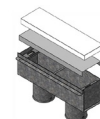
Stutzen: 1 x 92

Material: Verzinktes Stahlblech (lackiert)

Farbe: Schwarz

Einlegekiste

CLD-WIDE-BACK



Einlegebox breit Anschluss hinten.

Dimensionen: 390x115x115

Stutzen: 2 x 92

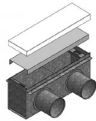
Material: Verzinktes Stahlblech (lackiert)

Farbe: Schwarz

Einlegekisten

Einlegekiste

CLD-WIDE-SIDE



Einlegebox breit Anschluss seitlich.

Dimensionen: 390x115x115

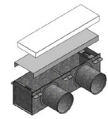
Stutzen: 2 x 92

Material: Verzinktes Stahlblech (lackiert)

Farbe: Schwarz

Einlegekiste

CLD-WIDE-FLAT



Einlegebox breit & flach Anschluss seitlich.

Dimensionen: 390x115x115

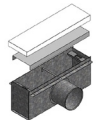
Stutzen: 2 x 92

Material: Verzinktes Stahlblech (lackiert)

Farbe: Schwarz

Einlegekiste

CLD-WIDE-SIDE



Einlegebox Anschluss seitlich.

Dimensionen: 390x115x160

Stutzen: 1 x 113

Material: Verzinktes Stahlblech (lackiert)

Farbe: Schwarz

Einlegekiste

LTVA-100-92



Luftdurchlassgehäuse

Dimensionen: 100

Stutzen: 1 x 92

Material: Verzinktes Stahlblech (lackiert)

Farbe: Schwarz

Einlegekiste

LTVA-125-92



Luftdurchlassgehäuse

Dimensionen: 125

Stutzen: 1 x 92

Material: Verzinktes Stahlblech (lackiert)

Farbe: Schwarz

Einlegekiste

LTVA-125-113



Luftdurchlassgehäuse

Dimensionen: 125

Stutzen: 1 x 113

Material: Verzinktes Stahlblech (lackiert)

Farbe: Schwarz

Einlegekisten

Einlegekiste

LCSB-400-1-92



Anschlusskasten 400

Dimensionen: 410x55x165

Stutzen: 1 x 92

Material: Verzinktes Stahlblech (lackiert)

Farbe: Schwarz

Einlegekiste

LCSB-600-1-92



Anschlusskasten 600

Dimensionen: 610x55x165

Stutzen: 1 x 92

Material: Verzinktes Stahlblech (lackiert)

Farbe: Schwarz

Einlegekiste

LCSB-600-2-92



Anschlusskasten 600

Dimensionen: 610x55x165

Stutzen: 2 x 92

Material: Verzinktes Stahlblech (lackiert)

Farbe: Schwarz

Einlegekiste

LCSB-600-1-113



Anschlusskasten 600

Dimensionen: 610x55x165

Stutzen: 1 x 113

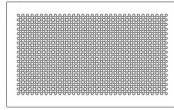
Material: Verzinktes Stahlblech (lackiert)

Farbe: Schwarz

Einlegekisten - Zubehör zu CLD

Designgitter

DG-FLAT #1



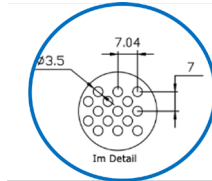
Designgitter #1 zu CLD & CLD-FLAT

Dimensionen: 260x160

Perforierung: 3.5mm versetzt

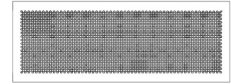
Material: Verzinktes Stahlblech (lackiert)

Farbe: Weiss RAL 9016



Designgitter

DG-WIDE #1



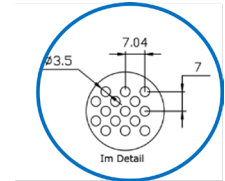
Designgitter zu CLD-WIDE

Dimensionen: 430x160

Perforierung: 3.5mm versetzt

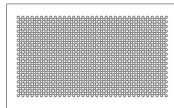
Material: Verzinktes Stahlblech (lackiert)

Farbe: Weiss RAL 9016



Designgitter

DG-FLAT #2



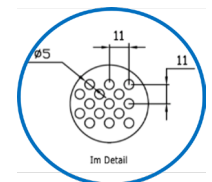
Designgitter #2 zu CLD & CLD-FLAT

Dimensionen: 260x160

Perforierung: 5mm versetzt

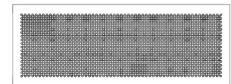
Material: Verzinktes Stahlblech (lackiert)

Farbe: Weiss RAL 9016



Designgitter

DG-WIDE #2



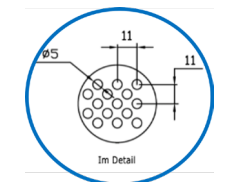
Designgitter #2 zu CLD-WIDE

Dimensionen: 430x160

Perforierung: 5mm versetzt

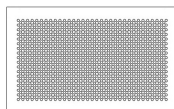
Material: Verzinktes Stahlblech (lackiert)

Farbe: Weiss RAL 9016



Designgitter

DG-FLAT #3



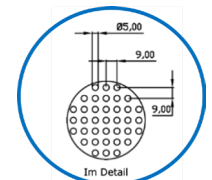
Designgitter #3 zu CLD & CLD-FLAT

Dimensionen: 260x160

Perforierung: 5mm parallel

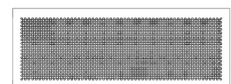
Material: Verzinktes Stahlblech (lackiert)

Farbe: Weiss RAL 9016



Designgitter

DG-WIDE #3



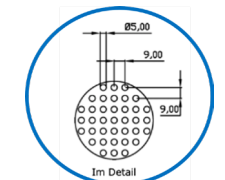
Designgitter #3 zu CLD-WIDE

Dimensionen: 430x160

Perforierung: 5mm parallel

Material: Verzinktes Stahlblech (lackiert)

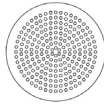
Farbe: Weiss RAL 9016



Einlegekisten - Zubehör zu LTVA

Designgitter

DG-LTVA-100 #1



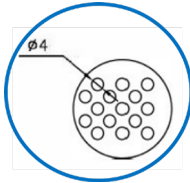
Designgitter #1 zu LTVA-100

Dimensionen: 140

Perforierung: 4mm eng

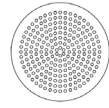
Material: Verzinktes Stahlblech (lackiert)

Farbe: Weiss RAL 9016



Designgitter

DG-LTVA-100 #2



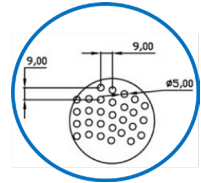
Designgitter #2 zu LTVA-100

Dimensionen: 140

Perforierung: 5mm weit

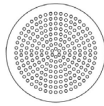
Material: Verzinktes Stahlblech (lackiert)

Farbe: Weiss RAL 9016



Designgitter

DG-LTVA-125 #1



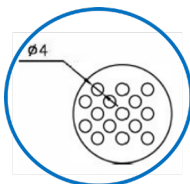
Designgitter #1 zu LTVA-125

Dimensionen: 140

Perforierung: 4mm eng

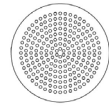
Material: Verzinktes Stahlblech (lackiert)

Farbe: Weiss RAL 9016



Designgitter

DG-LTVA-125 #2



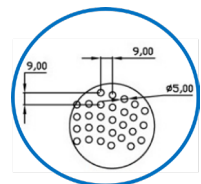
Designgitter #2 zu LTVA-125

Dimensionen: 140

Perforierung: 5mm weit

Material: Verzinktes Stahlblech (lackiert)

Farbe: Weiss RAL 9016



Einlegekisten - Zubehör zu LCSB

Designgitter

DG-LCSB-400



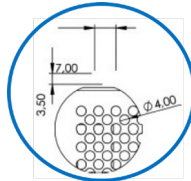
Designgitter #1 zu LCSB-400

Dimensionen: 400

Perforierung: 3.5mm versetzt

Material: Verzinktes Stahlblech (lackiert)

Farbe: Weiss RAL 9016



Designgitter

DG-LCSB-600



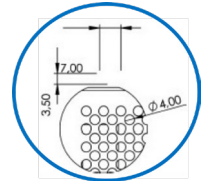
Designgitter #1 zu LCSB-600

Dimensionen: 400

Perforierung: 3.5mm versetzt

Material: Verzinktes Stahlblech (lackiert)

Farbe: Weiss RAL 9016



Schlitzauslass

SD-LCSB-400



Schlitzauslass zu LCSB-400

Dimensionen: 400

Material: Verzinktes Stahlblech (lackiert)

Farbe: Weiss RAL 9016

Schlitzauslass

SD-LCSB-600



Schlitzauslass zu LCSB-600

Dimensionen: 600

Material: Verzinktes Stahlblech (lackiert)

Farbe: Weiss RAL 9016

Lineargitter

LG-LCSB-400



Lineargitter zu LCSB-400

Dimensionen: 400

Material: Verzinktes Stahlblech (lackiert)

Farbe: Weiss RAL 9016

Lineargitter

LG-LCSB-600



Lineargitter zu LCSB-600

Dimensionen: 600

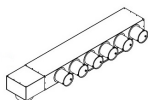
Material: Verzinktes Stahlblech (lackiert)

Farbe: Weiss RAL 9016

Unterputzverteiler

Unterputzverteiler

UPV-BL



Verteilkasten mit Stützen unten und Anschlüsse links inkl.

Revisionsstutzen

Dimensionen: 200x120x1190

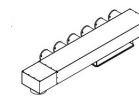
Stützen: 125, 150, 160

Anschlüsse: 6x 92

Material: Verzinktes Stahlblech

Unterputzverteiler

UPV-BR



Verteilkasten mit Stützen unten und Anschlüsse rechts

inkl. Revisionsstutzen

Dimensionen: 200x120x1190

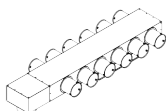
Stützen: 125, 150, 160

Anschlüsse: 6x 92

Material: Verzinktes Stahlblech

Unterputzverteiler

UPV-BBS



Verteilkasten mit Stützen unten und Anschlüsse beidseitig inkl. Revisionsstutzen

Dimensionen: 200x120x1190

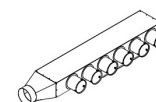
Stützen: 125, 150, 160

Anschlüsse: 12x 92

Material: Verzinktes Stahlblech

Unterputzverteiler

UPV-SL



Verteilkasten mit Stützen seitlich und Anschlüsse links inkl. Revisionsstutzen.

Dimensionen: 200x120x1190

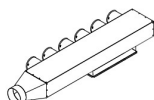
Stützen: 125, 150, 160

Anschlüsse: 6x 92

Material: Verzinktes Stahlblech

Unterputzverteiler

UPV-SR



Verteilkasten mit Stützen seitlich und Anschlüsse rechts inkl. Revisionsstutzen

Dimensionen: 200x120x1190

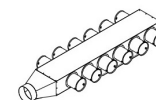
Stützen: 125, 150, 160

Anschlüsse: 6x 92

Material: Verzinktes Stahlblech

Unterputzverteiler

UPV-SBS



Verteilkasten mit Stützen seitlich und Anschlüsse beidseitig inkl. Revisionsstutzen

Dimensionen: 200x120x1190

Stützen: 125, 150, 160

Anschlüsse: 12x 92

Material: Verzinktes Stahlblech

Hinweis:

Abgebildet sind jeweils Standard-Artikel. Lindab bietet auch massgeschneiderte Lösungen für Unterputzverteiler an. Für weitere Infos kontaktieren Sie Ihren Ansprechpartner.

Weiteres Zubehör

Revisionsdeckel

REVD



Revisionsdeckel für UPV, eckig inkl. Anschlussplatte

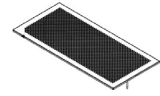
Dimensionen: 430x200

Material: Verzinktes Stahlblech (lackiert)

Farbe: Weiss RAL 9016

Revisionsdeckel

REVD-PERF



Revisionsdeckel für UPV, eckig und perforiert inkl.

Anschlussplatte

Dimensionen: 430x200

Material: Verzinktes Stahlblech (lackiert)

Farbe: Weiss RAL 9016

Revisionsdeckel

REVD-160



Revisionsdeckel für UPV, eckig mit rundem Anschluss

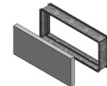
Dimensionen: 220x200

Material: Verzinktes Stahlblech (lackiert)

Farbe: Weiss RAL 9016

Stutzen

LSTU



Revisionsstutzen eckig

Dimensionen: 400x170

Material: Verzinktes Stahlblech

Kreuzstück

XSTK



Einlegebox Anschluss hinten

Länge: 400, 800

Stutzen: 92

Material: Verzinktes Stahlblech

Montagestutzen

LSTU-90



Stutzen 90° mit Führung nach oben

Dimensionen: 260x160

Material: Verzinktes Stahlblech



Die meisten von uns verbringen den Grossteil ihrer Zeit in Innenräumen. Das Innenraumklima ist entscheidend dafür, wie wir uns fühlen, wie produktiv wir sind und ob wir gesund bleiben.

Wir bei Lindab haben uns deshalb zum vorrangigen Ziel gesetzt, zu einem Raumklima beizutragen, das das Leben der Menschen verbessert. Dafür entwickeln wir energieeffiziente Lüftungslösungen und langlebige Bauprodukte. Wir wollen auch zu einem besseren Klima für unseren Planeten beitragen, indem wir auf eine Weise arbeiten, die sowohl für die Menschen als auch die Umwelt nachhaltig ist.

[Lindab](#) | For a better climate