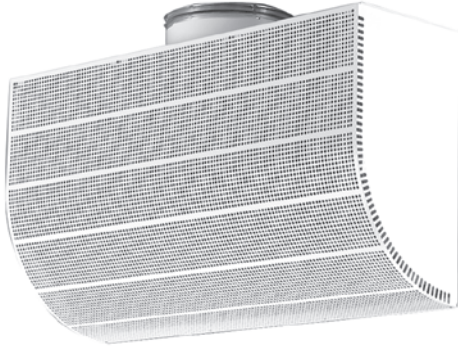


Perforierter Auslass

CBAV



Beschreibung

CBAV ist ein Niedrigimpulsdurchlass für die Deckenmontage an einer Wand oder einem Distanzstück. Der Durchlass ist speziell für die Einbringung von Ersatzluft in Laboren oder Küchen geeignet. Der CBAV ist hinter der perforierten Frontplatte mit einstellbaren Düsen ausgestattet, über die das Verteilungsmuster bedingungsabhängig angepasst werden kann.

Wartung

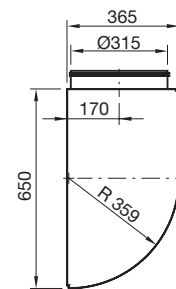
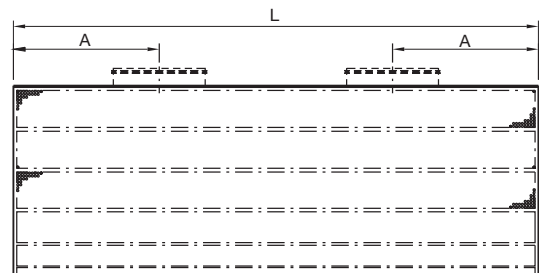
Die Frontplatte kann zur Reinigung der Düsen vom Durchlass entfernt werden. Die sichtbaren Teile des Durchlasses können mit einem feuchten Tuch abgewischt werden.

Bestellbeispiel

Produktbezeichnung	CBAV	bbbb
Typ		
Größe:	1200	
	1800	

Dimensionen

L Größe	A mm	ØD mm	Anzahl Anschlüsse
1200	600	315	1
1800	500	315	2



Material und Ausführung

Auslass:	Verzinkter Stahl
Düsen:	Kunststoff, schwarz
Standardausführung:	Pulverbeschichtet
Standardfarbe::	RAL 9010 - Weiß

Der Auslass ist in anderen Farben und Abmessungen erhältlich. Weitere Informationen erhalten Sie auf Anfrage.

Perforierter Auslass

CBAV

Technische Daten

Zuluft CBAV

