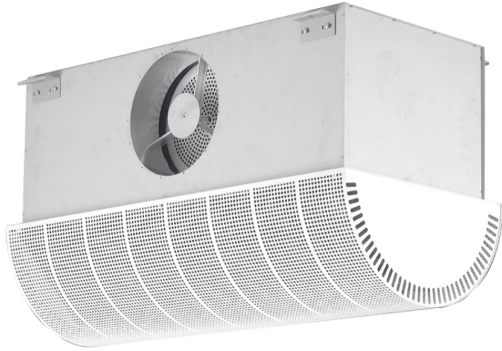


Drift og vedligeholdelse

CBAL



Beskrivelse

CBAL er et lavimpulsarmatur til montage i loft. Armaturet er velegnet til indblæsning af erstatningsluft i laboratorier, storkøkkener o. lign. Armaturet er forsynet med stilbare dyser bag den perforerede frontplade, så der er mulighed for at justere spredningsmønsteret efter forholdene.

Vedligeholdelse

De synlige dele kan rengøres med en fugtig klud. For rengøring af dyser og dyseplade kan frontplade demonteres ved at løsne skrueerne. Dyser og dyseplade rengøres også med en fugtig klud.

Indregulering

Lindabs lavimpulsarmaturer har målenipler monteret bag 2 perforeringshuller. Disse målenipler er monteret med 2 måleslanger, som kan tilsluttes til separat måleenhed i tilslutningskanalen. (ikke incl. i CBAL).

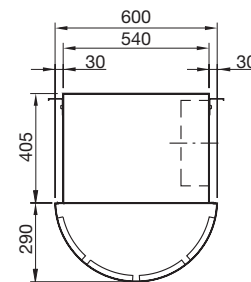
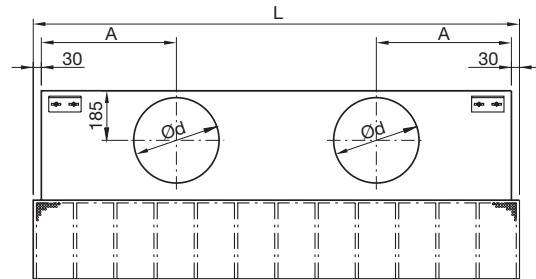
Er denne måleenhed ikke monteret, kan indregulering ikke ske via måling på disse målenipler, men må gøres på separate spjæld i kanalsystemet.

Montage

Armaturet monteres med gevindstænger eller fastgøres direkte mod betonloft med hjælp af påmonterede vinkelbeslag.



Dimensioner



L	A	ØD	Antal	Vægt
Størrelse mm	mm	mm	tilslutninger	kg.
1200	570	315	1	59
1800	500	315	2	70